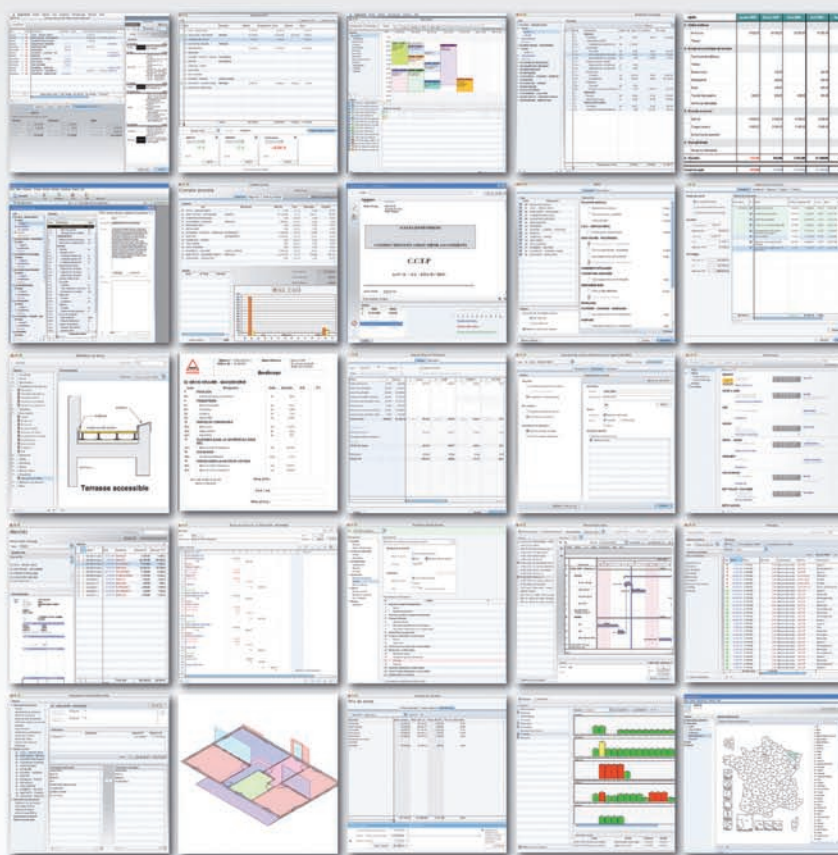


Hyper **Archi** 2008

► La maîtrise de l'économie de la construction



► www.hyperarchi.com

Monoposte et client/serveur - Solutions modulaires et évolutives - Appel d'offres - Gestion de chantier, d'affaires, d'agence - Organisation - Facturation ...



Les principaux points forts

- Organisation totale de l'Agence
- Vision globale des projets
- Base de connaissances métier Mémorisation centralisée de toutes les procédures de l'Agence
- Gestion intégrale du projet de A à Z, de la conception à la réception des travaux
- Centralisation et stockage des informations dans une base de données
- Gestion du versioning Historique des différentes versions d'un document
- Harmonisation de la présentation des documents par l'application automatique de la charte graphique
- Enrichissement, conservation et valorisation du patrimoine de l'Agence
- Production des documents «just in time» Les documents s'impriment avec les toutes dernières informations mises à jour dans la base
- Assistant de relance Documents exigés lors des appels d'offres, etc.
- Import/Export Word™, Excel™, Adobe™ Acrobat PDF™... très simple
- Souplesse d'organisation interne des affaires
- Adaptation de l'interface à tous les métiers de l'Agence

Les bénéfices majeurs

- Augmentation de la **productivité**
- Outil de **rentabilité**
- **Sécurité** par l'élimination des risques d'erreur
- Optimisation de la **démarche qualité** pour l'obtention de la **Certification ISO 9001**
- Assistance à la gestion des **appels d'offres dématérialisés**

Déclaration MAF

sans HyperArchi 2008



Plusieurs jours étaient nécessaires pour rassembler les informations.

avec HyperArchi 2008



En moins d'une demi journée, la déclaration est faite !

Centralisation et partage des documents et informations

sans HyperArchi 2008



Chacun avait "sa" méthode de classement, "son" carnet d'adresse plus ou moins à jour...

avec HyperArchi 2008



Documents et informations sont enregistrés dans une base de données unique accessible à tous.

Mise à jour des documents

sans HyperArchi 2008



Pour les courriers, notamment, chacun effectuait de nombreux copier-coller. Et il n'était pas rare que l'on oublie de changer le nom de l'interlocuteur ici, la date là...

avec HyperArchi 2008



Vous êtes sûr de disposer de documents toujours à jour, car le modèle d'impression va chercher les bonnes informations dans le projet, automatiquement.

Tout le savoir de l'agence

sans HyperArchi 2008



Chacun en possédait une partie, tout était disséminé...

avec HyperArchi 2008



Le savoir est centralisé et chacun, en fonction de ses droits d'accès, peut y accéder et l'enrichir.

HyperArchi 2008

Tout à la fois assistant comptable et financier, centre de stockage et gestionnaire d'appel d'offres, de chantiers et d'affaires, complet et évolutif, HyperArchi 2008 accompagne le projet dans sa totalité, à toutes ses étapes.

De l'estimatif au décompte définitif, de l'appel d'offres à la réception des travaux, en passant par la gestion des plannings multi-projets, des horaires et des frais des collaborateurs, des honoraires des co-traitants... ou encore la gestion des multiples échanges entre tous les acteurs d'un projet, HyperArchi 2008 assure et assume tout.

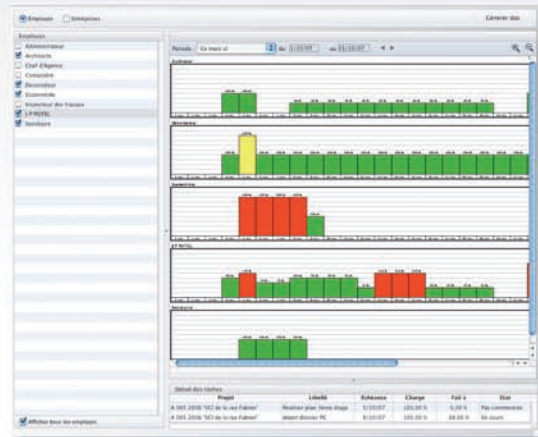
Grâce à une base de données complète et une interface intelligemment structurée, c'est au quotidien qu'HyperArchi 2008 fait la démonstration de son talent de gestionnaire, d'organisateur et d'outil de production ; en monoposte comme en client/serveur, quelle que soit la plateforme choisie (Mac OS® ou Windows®).

HyperArchi 2008 communique avec les principaux logiciels de CAO Architecture & Bâtiment du marché dont ArchiCAD, SketchUp Pro, VectorWorks, AutoCAD... et bénéficie de fonctions d'import pour les formats majeurs, tels DWF, DWG, DXF, Excel, Word, EPS, JPG, TIFF, PNG, PDF...



Avec HyperArchi, nous avons trouvé le logiciel de gestion parfaitement adapté aux besoins de notre cabinet d'architecte. Une base de données et de solutions exceptionnelle que nous sommes loin d'utiliser à 100% !

Anne Louis - Architecte - Cabinet Lacaille / Lassus



Analyse des charges employés



Grâce au déploiement de la version Client/Serveur, tous mes collaborateurs consolident leur savoir en temps réel, ce qui construit, enrichit et pérennise le patrimoine de mon agence. En plus, ils travaillent mieux en équipe et, ce qui est loin d'être négligeable, nous gagnons tous en productivité en toute sérénité.

Rémi Hanus - Architecte Archiloft



HyperArchi 2008 : monoposte ou client/serveur



Tandis que la version monoposte comprend le Bureau HyperArchi et les 4 modules de base (organisation, facturation, gestion de chantier, appel d'offres), c'est vous qui composez votre version client/serveur, selon vos besoins, en fonction de votre organisation, autour du Bureau HyperArchi (accessible à tous en consultation) : vous choisissez le ou les modules que vous voulez, autant que vous voulez, quand vous voulez au fur et à mesure de l'évolution de vos besoins.

Intègre les 4 modules de base

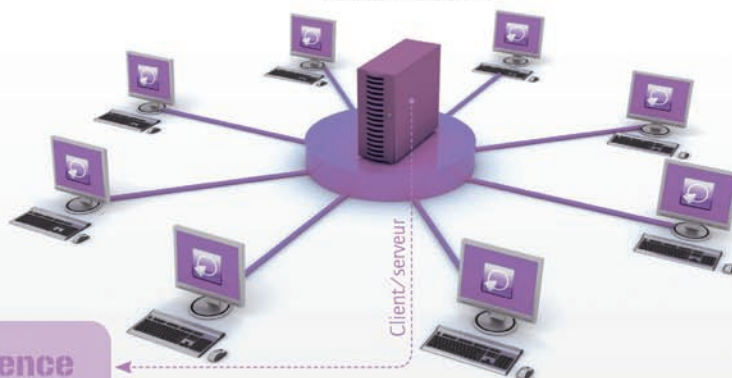


Monoposte

Le patrimoine de l'agence



Modules au choix



Client/serveur

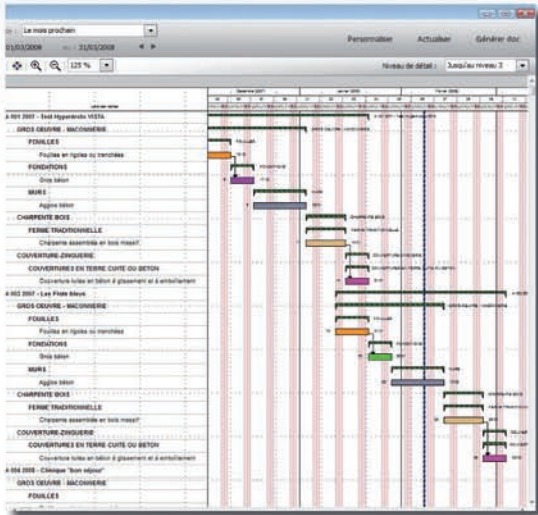
1. Module Organisation

Ce module met à votre disposition un tableau de bord complet pour la maîtrise et l'administration de votre agence, de son plan de charge et donc de sa rentabilité. Vous organisez et gérez tout aussi facilement les tâches des intervenants extérieurs que celles de vos collaborateurs (validation des pointages d'heures et affectation des heures de travail aux affaires concernées).

Avec la fonction planning multi-projets, vous disposez, dans un seul et même tableau, de la liste des affaires et vous visualisez pour chacune d'elles les périodes d'études, de travaux et les éventuels dépassements.

C'est également ce module qui va vous permettre de modifier la base de connaissances et d'enrichir le patrimoine de votre agence.

Phase	%	Montant
Etudes d'ouvrages	4,00%	3 627
Avant-Projet Sommaire	10,00%	9 069
Avant-Projet Détaillé	10,00%	9 069
Projet de Conception Générale	10,00%	9 069
Appel d'offres pour l'ouvrage	10,00%	9 069
Vie des Plans	4,00%	3 627
Direction de l'Exécution des Travaux	10,00%	9 069
Assistance aux Opérations de R...	1,00%	907
TOTAL Phases	100,00%	60 495



Planning

Le Bureau HyperArchi

que vous pouvez déployer gratuitement dans toute votre agence, rassemble toutes les informations de base, internes et externes : base de connaissances, liste d'affaires et de documents, pointage d'heures, agenda personnel et messagerie interne. L'ensemble de ces éléments est accessible gratuitement à tous les collaborateurs. Le Bureau HyperArchi permet également la publication sur Archigate™, la plateforme internet de partage et de synchronisation de documents d'Abvent.



Les intervenants



Messagerie interne

4. Module Appel d'offres

La fonction *descriptifs des ouvrages* est librement renseignable. En option, elle peut être complétée avec BATItextes (groupe Moniteur™), la référence des bibliothèques de descriptifs pour la création des marchés régulièrement mise à jour, qui couvre les principaux corps d'état. La génération des CCTP et des CCAP s'effectue automatiquement dans une fenêtre dédiée, ce qui permet de recouper les informations avec les ouvrages issus des bibliothèques ou des affaires précédentes, d'en modifier éventuellement le contenu et de produire les pièces correspondantes. Vous pouvez, également, récupérer des données issues de votre logiciel de CAO dont ArchiCAD™, VectorWorks™... et générer, automatiquement, les lots et les ouvrages à partir de vos fichiers de métré. HyperArchi 2008 dispose de nombreux outils de métré : minutes de calcul, finitions par localisation, définition de zone graphique...

Ce module assure la gestion globale des appels d'offres : planning, préparation et lancement des consultations, analyses et adjudications. Lors de l'élaboration du planning, l'ensemble des tâches qui découle des lots, des chapitres et des ouvrages d'une affaire est automatiquement créé et structuré. Vous intégrez même les contraintes qui vous permettent, par exemple, de décaler les tâches en fonction des retards observés.

Pour toutes vos consultations, vous générez automatiquement l'ensemble des documents nécessaires, quel que soit le mode de consultation que vous choisissez : via internet avec archigate, par fichier informatique autonome, avec HyperConsult d'Abvent (application de dématérialisation totale des appels d'offres) ou tout simplement par courrier.

Lots	Entreprise	Offert	Prévision M...	Etat	Déviation	Etat
01 - VRD - ESPACES VERTS		12 875,07		13 875,07		13 875,07
02 - CROU (CROU) - BANCHEMENT	DONATO	84 243,89		84 243,89	82 917,86	-1 326,03
03 - COUVERTURE-BEYLAZAC	MANOUDI	3 348,85		3 348,85		3 348,85
04 - COUVERTURE-ZINCISERE	MANOUDI	18 275,49		18 275,49		18 275,49
05 - METALLISER BOIS						
06 - METALLISER						
07 - PLATRIS - ELIMINER - BOUILLON - PLATRANGIS						
08 - PEINTURE	JOLINDRANGO					
09 - CARRELAGE - FRENCH						
10 - SERRS (SERRS)						
11 - FAUX PLAFONDS						
12 - PLUMBAGE - SANITAIRES	LA BELLE CHASSE					
13 - ELECTRICITE - COUVRANTS TABLES	MANOUDI	11 685,34		11 685,34	11 264,55	-420,79
14 - CHAUFFAGE - VERANDAISON						
Totaux		130 445,06		130 445,06	127 532,32	-2 912,74

Adjudication

Nouveaux tableaux de facturation

Tableaux Document

Calculer le relevé

Par de relever sur les ordres commodes

N°	%	Avant	%	COBT	%	ECOBAT	%	FATVARD
129.00	11.00%	907.40	11.00%	499.07	11.00%	226.81	11.00%	90.7
145.34								
180.51								
145.34								
113.30								
109.47								
108.51								
124.67								
103.39	1.00%	907.40	1.00%	499.07	1.00%	226.81	1.00%	90.7
		907.40		499.07		226.81		90.7
		907.40		499.07		226.81		90.7
		177.09		97.42		44.46		17.7
		1 005.28		596.49		271.27		108.5

Annuler

Liste des marchés de travaux

2 Module Facturation

Ce module vous permet d'établir et de ventiler les honoraires et les prévisionnels d'honoraires, avec ou sans co-traitants, paramétrables selon deux méthodes : facturation libre ou à partir des phases du projet, même pour les affaires qui concernent plusieurs maîtres d'ouvrage. Ce module assure la gestion et l'affectation des notes de frais de l'ensemble des collaborateurs.

La fenêtre d'analyse de rentabilité, est, ici aussi, d'une aide précieuse avec ses informations sur la nature des frais, les frais par employé... Vous pouvez saisir et affecter toutes les factures fournisseurs de l'agence. HyperArchi 2008 transforme toutes les données financières de vos honoraires en écritures comptables afin de les exporter vers les logiciels de comptabilité de Sage™.

Outil d'exécution autant qu'assistant d'analyse, HyperArchi 2008 est un élément incontournable pour votre organisation.



Mon accueil



Base de connaissances de l'agence



Pointage des heures



Accès aux documents



Main courante



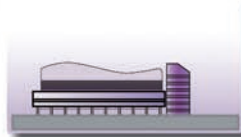
Sécurité



Recherche avancée



Affaire 1



Affaire 2, 3, 4, etc...



Archigate

3 Module Gestion de chantier

En quelques clics, vous accédez aux informations générales et financières de vos chantiers que vous actualisez et publiez à votre convenance : marchés et avenants de travaux, pièces contractuelles, relances, ordres de services, propositions et certificats de paiement, compte-rendus de chantier jusqu'à la réception des travaux et la production de tous les documents afférents.

L'intégration de la déclaration MAF dans HyperArchi 2008 vous permet d'exploiter de manière optimale les données déjà saisies afin de faciliter les calculs, la rédaction et l'impression des déclarations d'assurance et, ainsi, de sécuriser la couverture de vos risques.

« HyperArchi nous a permis non seulement il de tripler notre CA en 3 ans, mais en plus, de satisfaire aux exigences de qualité de la norme ISO 9001. De ses nombreux avantages dont nous apprécions au quotidien les bienfaits, trois nous été plus particulièrement précieux : la gestion documentaire indiquée pour en suivre l'historique et les évolutions successives, l'automatisation et la centralisation des modèles.

Jérôme Lambert, Architecte / Agence ArchiEco - Certifiée ISO 9001

Marchés

Général OS Etats invest.

MARTIN

Tous les lots

02 GROS OEUVRE - MACONNERIE

04 CHARPENTE BOIS

06 COUVERTURE ZINGERIE

N°	Libellé	Date	Entreprise	Montant HT	Montant TTC	Co.	Lot
1	Marché de b...	07/11/2007	DURQULE	750 000,00	897 000,00	02	GROS OEUVRE
2	Avenant n°1	01/12/2007	DURQULE	15 250,00	18 239,00	02	GROS OEUVRE
3	Avenant n°2	07/02/2008	DURQULE	25 750,00	30 797,00	02	GROS OEUVRE
Total lot...				791 000,00	946 036,00		

Opération: S43 "Les Platanes"

Maître d'ouvrage: MARTIN

Nature des travaux: 50 logements

Modalité d'exécution: AVENT

Avenant n°1

En date de: 12/12/07

Salarié de n° 1000000

Lot: 02 - GROS OEUVRE - MACONNERIE

Titulaire: DURQULE

Montants du marché initial		Fin
Montant HT :	750 000,00 €	N° 1 : 75
TVA 19,60 % :	147 000,00 €	
Montant TTC :	897 000,00 €	

Montants du présent avenant	
Montant HT :	15 250,00 €
TVA 19,60 % :	2 549,00 €
Montant TTC :	18 239,00 €

Liste des marchés des travaux

Apple Mac OS X

Configuration serveur minimum

- Power Mac® G4, G5 ou MacBook® Pro
- Mac OS v10.2.8 ou supérieur (v10.4.10 recommandé)
 - 256 Mo de mémoire vive (512 Mo recommandés)
- + 20 Mo pour chaque nouvel utilisateur au delà de 5
- 500 Mo d'espace disque pour une installation complète
 - + l'espace de stockage des données
- Lecteur de CD-ROM ou DVD-ROM.

Configuration client ou monoposte minimum

- Power Mac® G4, G5 ou MacBook® Pro
- Mac OS v10.2.8 ou supérieur (v10.4.10 recommandé)
 - 128 Mo de mémoire vive (256 Mo recommandés)
 - Espace disque dur disponible de 250 Mo pour une installation complète
- Lecteur de CD-ROM ou DVD-ROM.

Microsoft Windows

Configuration serveur minimum

- Pentium® III minimum
- Windows® XP et supérieur ou Windows Serveur® 2004
 - 256 Mo de mémoire vive (512 Mo recommandés)
- + 20 Mo pour chaque nouvel utilisateur au delà de 5
- 500 Mo d'espace disque pour une installation complète
 - + l'espace de stockage des données
- Lecteur de CD-ROM ou DVD-ROM.

Configuration client ou monoposte minimum

- Pentium® III minimum
- Windows® XP et supérieur ou Windows Serveur® 2000
- 128 Mo minimum de mémoire vive (256 Mo recommandés)
- 250 Mo d'espace disque pour une installation complète
 - lecteur de CD-ROM ou DVD-ROM.

HyperArchi est une marque déposée d'ABVENT, MacOS, Macintosh et QuickTime sont des marques déposées de Apple Inc., Windows est une marque déposée de Microsoft Corp. Toutes les autres marques citées sont déposées par leurs propriétaires respectifs.



www.abvent.com



2 ans d'avantages et de services, 2 ans de sérénité !

Toutes les mises à jour, majeures et intermédiaires, gratuites dès leur disponibilité - Assistance technique prioritaire et dédiée par téléphone ou par internet - Prêt de licence supplémentaire lors de surcharge de travail ou de besoin exceptionnel - Accès gratuit à Archigate et un espace de stockage offert.

www.abvent.com/services

BATITEXTES

BIBLIOTHEQUE

36 000 ouvrages de référence

La référence des bibliothèques de descriptifs tous corps d'état (29) dédiée à HyperArchi 2008. Une offre sans équivalent destinée à la maîtrise d'ouvrage, publique ou privée, à la maîtrise d'œuvre et aux bureaux d'études, pour optimiser et simplifier les CCTP, les DQE, les bordereaux d'appels d'offres...

www.ha-batitextes.com

HyperConsult

La solution ZÉRO papier de gestion des appels d'offres

La dématérialisation des appels d'offres est un véritable défi économique et environnemental qu'Abvent a décidé de relever avec HyperConsult, la solution ZÉRO papier de gestion des appels d'offres, économique, simple, productive et sûre pour tous : les maîtres d'œuvre comme les entreprises.

www.hyperconsult.net

Archigate

Le partage de documents synchronisés

Archigate est une application autonome qui permet à tous les acteurs et partenaires d'un projet de partager 24H/24, 7 jours/7 des documents toujours à jour, dans des conditions optimales de fiabilité, de confidentialité, de temps et de simplicité. Une connexion internet et un simple navigateur suffisent.

www.archigate.net

ABVENT France
17 boulevard Henri IV
75004 Paris
Tél. : (33) 1 53 01 05 05
Fax : (33) 1 53 01 05 00
commercial@abvent.fr

ABVENT Suisse
Champ de la Vigne 7
1470 Estavayer-le-Lac
Tél. : (41) 26 663 93 50
Fax : (41) 26 663 93 51
info@abvent.ch

ABVENT Luxembourg
13 avenue de la gare
L-1611 Luxembourg
Tél. : (352) 27 62 13 90
Fax : (352) 27 62 13 91
luxembourg@abvent.com

ABVENT Hongrie
1583 Budapest PF. 63
Tél. : (36) 1 437 32 61
Fax : (36) 1 437 32 68
hungary@abvent.com

