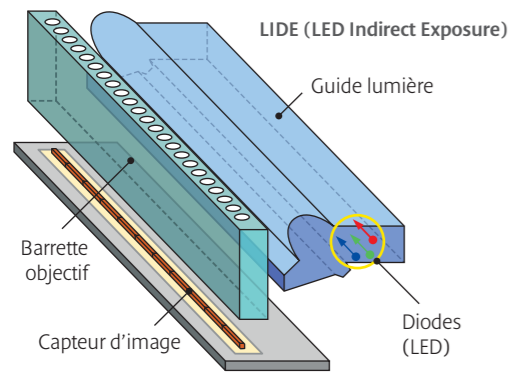


you can  
**Canon** Scanners



# Technologie des scanners



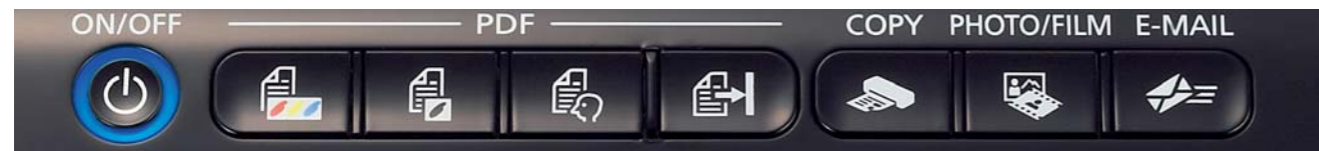
**LIDE (LED INDIRECT EXPOSURE)**  
 Les scanners LIDE utilisent des diodes, des capteurs et des objectifs de conception spécifique afin que la source lumineuse soit très proche du capteur. Ces scanners sont ultra-plats, compacts et légers, mais sont néanmoins très performants, notamment en matière de résolution. Comme ils n'utilisent qu'une seule connexion USB pour assurer à la fois leur alimentation et le transfert de données, leur consommation est faible et leur installation ne prend que quelques minutes. Enfin, il est important de souligner qu'ils sont superbes et prennent peu de place.

## PAS DE TEMPS DE PRÉCHAUFFAGE

Les LED blanches à forte luminosité permettent une économie de temps et d'énergie. Pour être opérationnelles, les lampes fluorescentes classiques peuvent nécessiter 30 secondes de chauffage, voire plus. Les LED, elles, se caractérisent par une absence de préchauffage ; ainsi la numérisation peut commencer immédiatement. De plus, elles s'éteignent complètement entre chaque numérisation.

## ALIMENTATION PAR PORT USB

Peu gourmands en énergie, les scanners Canon LIDE sont si efficaces qu'ils tirent toute la puissance électrique nécessaire grâce à un simple câble USB. Ceci évite les enchevêtrements de câbles d'alimentation ou de divers adaptateurs secteur.



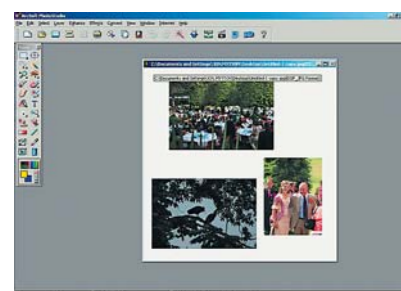
## TOUCHES EZ

Afin de faciliter la numérisation, chaque scanner Canon est équipé au maximum de 7 touches EZ pour simplifier le lancement d'opérations courantes, comme la numérisation de photos ou de films, la numérisation en pièce jointe pour courriel, la copie et la numérisation en fichier PDF. Jusqu'à quatre touches EZ peuvent être utilisées pour créer des fichiers PDF composés d'une seule ou de multiples pages, et ce directement depuis le panneau de commande du scanner. Une fois la numérisation effectuée, le logiciel peut détecter et intégrer du texte afin de créer des documents dans lesquels il est possible de réaliser des recherches par mot. Grâce au logiciel CanoScan Toolbox ou au logiciel MP Navigator EX\*, des pages supplémentaires peuvent être directement insérées dans des fichiers PDF existants et l'ordre des pages peut être modifié par un simple 'glisser-déposer'.

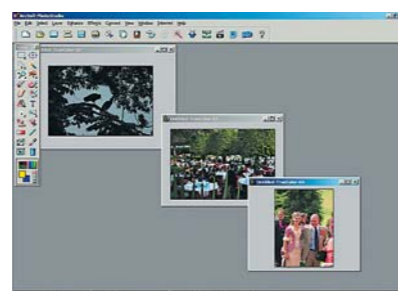
\* Le logiciel varie selon le modèle du scanner.

## TECHNOLOGIES D'INTERFACES RAPIDES

La plupart des scanners Canon bénéficient d'interfaces Haute-vitesse, qui assurent un transfert des données du scanner vers le micro-ordinateur plus rapide qu'avec les interfaces conventionnelles. La productivité s'en trouve nettement accrue.



Numérisation de 3 images avec un scanner conventionnel



Numérisation de 3 images avec le mode multiphotos

# FARE et QARE

## Retouche et optimisation automatiques des films et des tirages photo.

Grâce à des fonctions telles que la suppression des poussières et des rayures qui corrigent automatiquement les images endommagées, les technologies FARE, pour les films, et QARE, pour les tirages photo, permettent d'économiser des heures de retouches manuelles et améliorent la qualité des numérisations\*.



**FARE**  
 Lors de la numérisation de films, la lumière visible est utilisée pour générer l'image, mais avec l'inconvénient de numériser également la poussière et les rayures présentes sur ces films. La technologie FARE (Film Automatic Retouching and Enhancement/Retouche automatique des poussières et des rayures) utilise une lumière infrarouge invisible qui "traverse" les couches colorées du film mais pas les éléments et imperfections présents sur sa surface. Une "carte de répartition de ces défauts" est ainsi créée. Un logiciel perfectionné corrige ensuite ces défauts, éliminant ainsi quasiment les poussières et les rayures. Très pratique pour numériser des films anciens et abîmés, FARE est également utile pour les films récents car il est très difficile de conserver des films totalement exempts de poussières.

## QARE

QARE utilise un logiciel perfectionné afin de proposer les mêmes fonctions que FARE applicables aux documents opaques, tels que les tirages photo.

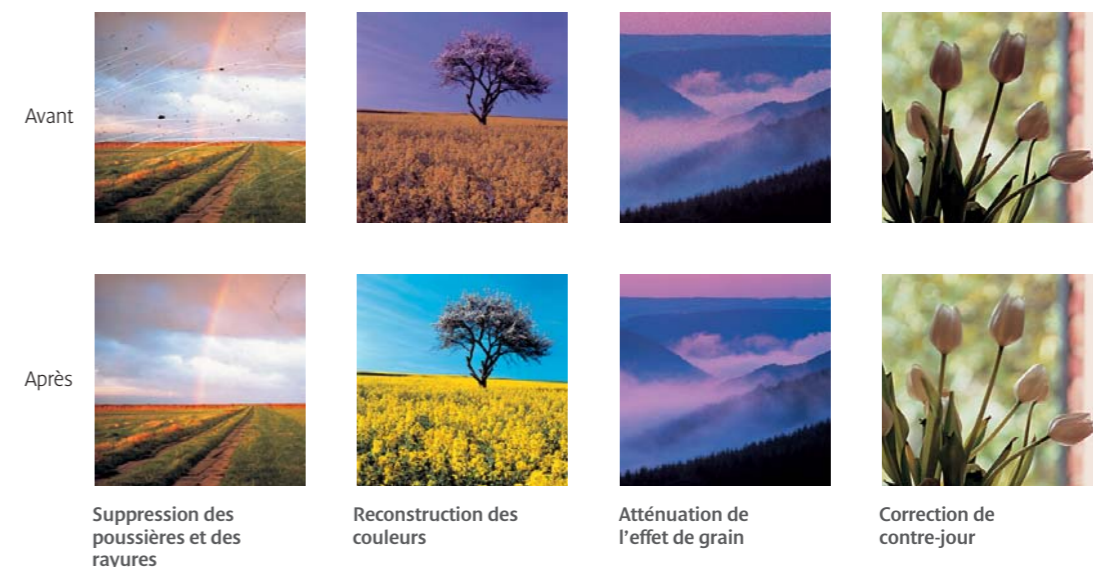
## RECONSTRUCTION DES COULEURS ET ATTÉNUATION DE L'EFFET DE GRAIN

En plus d'éliminer les imperfections telles que les poussières et les rayures, les technologies FARE et QARE peuvent également redonner de l'éclat aux images décolorées et réduire l'effet de grain inhérent aux films sensibles. La reconstruction des couleurs restaure les teintes d'origine et redonne aux films et aux tirages photo décolorés les couleurs éclatantes de leur jeunesse. L'atténuation et la gestion du grain rétablissent des structures plus uniformes en éliminant l'aspect moucheté et granuleux des photos réalisées avec des films de sensibilité ISO élevée.

## CORRECTION DE CONTRE-JOUR

La simple augmentation de la luminosité pour améliorer une image présentant de forts contre-jours se traduit par un aspect délavé de l'ensemble de l'image. FARE et QARE mettent en œuvre une fonction de correction des contre-jours qui détecte et analyse les zones de l'image qui nécessitent une correction. Une image de qualité nettement supérieure est ainsi obtenue par simple réglage du gamma de ces zones spécifiques. Dès lors, les détails réapparaissent dans les zones sombres sans que les parties de l'image correctement exposées ne deviennent surexposées.

## RETOUCHE ET OPTIMISATION AUTOMATIQUES DE LA QUALITÉ POUR LES FILMS (FARE)



\* L'élimination des poussières et des rayures est la fonction de base de QARE, les fonctions supplémentaires varient selon le modèle de scanner.

## CORRESPONDANCE DE COULEURS SIMPLIFIÉE\*

En raison de l'incapacité de nombreux périphériques, tels que les écrans d'ordinateur et certaines imprimantes, à reproduire le large espace couleurs produit par les scanners Canon, beaucoup de logiciels de traitement d'images courants se contentent d'ignorer les infos couleurs non reproductibles par ces périphériques. CanoScan Toolbox utilise l'espace couleurs Adobe RVB, beaucoup plus étendu que le standard sRGB, pour transmettre ces informations supplémentaires à des imprimantes de haute performance comme la Canon PIXMA Pro9000 par exemple, afin d'obtenir des résultats plus proches de la réalité et des images de qualité optimale.

\* Compatible avec les imprimantes jet d'encre Canon et Windows® OS.



### MP NAVIGATOR EX

Gardez votre calme grâce à MP Navigator EX. Fourni avec certains modèles\*, ce logiciel permet un meilleur contrôle et une utilisation simple, d'un seul clic, pour les tâches ordinaires, comme la numérisation au format PDF. L'interface intuitive permet l'accès à une vaste panoplie de fonctions et de fonctionnalités créatives. D'autres modèles sont proposés avec la suite logicielle CanoScan Toolbox pour un contrôle simplifié.

\* CanoScan 8800F et CanoScan LIDE 90 uniquement.

MP Navigator EX

### SilverFast® SE SILVERFAST SE

Le CanoScan 8800F est fourni avec le logiciel de numérisation SilverFast® SE de LaserSoft Imaging. SilverFast® SE permet un contrôle optimal du processus de numérisation pour un flux de travail numérique plus efficace et plus productif. Des interfaces simples d'utilisation permettent une gestion perfectionnée des couleurs et un réglage des teintes avec prévisualisation instantanée. Vous pouvez ajouter ou supprimer des nuances de couleur, effectuer des réglages de couleur ponctuels en fonction de valeurs de couleur spécifiques, et appliquer un masque et des couches lors de la numérisation des images. Pour les professionnels de la photo, SilverFast® SE assure un contrôle accru lors de la numérisation de négatifs en proposant des réglages pour le type de film, la sensibilité ISO et le niveau d'exposition. Des filtres d'élimination du grain et du bruit électronique permettent d'obtenir immédiatement d'excellents résultats.

### Adobe® Photoshop® Elements ADOBE PHOTOSHOP ELEMENTS

Le CanoScan 8800F est fourni avec une suite logicielle afin de vous permettre d'exploiter au mieux vos photos. Adobe® Photoshop® Elements associe puissance et simplicité. Retouchez et optimisez vos photos, effectuez automatiquement des tâches de traitement courantes ou utilisez des options perfectionnées pour une grande efficacité. Contrôlez chaque photo avec facilité. Et laissez libre cours à votre créativité de multiples façons grâce aux modèles de cartes, de calendriers et bien plus encore.

Pour davantage d'informations sur la technologie des scanners : [www.canon-europe.com/scanner\\_technology/](http://www.canon-europe.com/scanner_technology/)



Rodolfo Benitez - 'Salle de bowling'

# CanoScan Numérisation à plat et film



## CanoScan 8800F

Ce scanner haut de gamme pour la numérisation de films, de photos et de documents est destiné aux photographes et aux agences créatives ou graphiques recherchant un système de numérisation polyvalent et productif. Les fonctions perfectionnées assurent une qualité exceptionnelle à des vitesses époustouflantes, sans préchauffage préalable.

- Superbe qualité : résolution de 4800 x 9600 dpi\* ; profondeur de couleurs sur 48 bits
- Ultra-rapide : numérisation d'une page A4 en 7 secondes environ (300 dpi) ; pas de préchauffage
- Adaptateur pour films permettant de numériser 12 bandes de films 24 x 36, 4 diapositives montées et des films 120 (maxi 6 x 22 cm)
- Nombreuses fonctions : numérisation directe vers un ordinateur, en pièce jointe à un courriel ou en fichier PDF
- Design compact et ultra-plat
- Utilisation facile grâce à 7 touches EZ en façade
- Mode multiphotos permettant de créer plusieurs fichiers en une seule passe
- Correction d'image automatique : technologies FARE et QARE
- Nombreux logiciels fournis : SilverFast® SE, Adobe® Photoshop® Elements, MP Navigator EX, ArcSoft PhotoStudio, OmniPage, Presto! PageManager (PC uniquement)

\* Voir caractéristiques



35mm Film



Medium Format



FARE



## CanoScan 4400F

En numérisant vos films, photos et documents à la résolution extraordinaire de 4800 dpi, le CanoScan 4400F produit des images d'excellente qualité à une vitesse époustouflante, sans pour autant anéantir votre budget d'équipement. Équipé de la technologie QARE niveau 3, d'un couvercle perfectionné à déploiement en Z et de 7 touches EZ, ce scanner polyvalent est particulièrement astucieux.

- Capteur 4800 x 9600 dpi\* avec profondeur de couleurs sur 48 bits pour obtenir des détails d'une incroyable finesse
- Adaptateur pour films (FAU) pour numériser jusqu'à 6 bandes de films 24 x 36 et 4 diapositives 24 x 36 montées
- Système de numérisation ultra-rapide pour une productivité exceptionnelle
- Technologie QARE de niveau 3 pour éliminer automatiquement les poussières et les rayures des photos
- Suite logicielle complète incluant ArcSoft PhotoStudio, ScanSoft OmniPage SE et Presto! PageManager
- Connexion USB 2.0 Haute-vitesse
- 7 touches EZ pour simplifier l'utilisation des fonctions de numérisation courantes
- Mode multiphotos rapide pour obtenir des fichiers séparés à partir de la numérisation de plusieurs photos en une seule passe
- Couvercle à déploiement en Z pour la numérisation de livres et magazines épais

\* Voir caractéristiques



35mm Film



David Newton - 'Fairy Cap Fungi'

# CanoScan LIDE



“L'image semble encore plus belle.”

Jessie Hillebrand enseigne l'art et la science de la photographie de mode. Sa salle de classe ne serait pas complète sans un CanoScan LIDE 600F. "Mes étudiants apprennent toutes les bases du numérique et de l'argentique. Un scanner performant est donc indispensable à leur travail. Un bon scanner retouche automatiquement les imperfections, comme la poussière et les minuscules rayures. Il ne fait pas que numériser l'image, il améliore réellement la qualité du négatif ou du tirage.”

## La solution la plus mince

Une qualité maximum et un encombrement minimum. Le CanoScan LIDE 600F définit la norme en matière de scanners ultra-plats.

Avec une résolution de 4800 x 9600 dpi, le scanner CanoScan LIDE 600F associe vitesse élevée, haute résolution et faible encombrement sur votre bureau. Le secret de son design élégant réside dans la technologie Canon LIDE qui permet de remplacer les lampes volumineuses par des LED compacte et puissantes. Grâce à un support intégré, il peut être utilisé en position verticale et occupe alors beaucoup moins d'espace que les scanners à plat ordinaires. L'adaptateur pour films, la technologie FARE de retouche et d'optimisation automatiques des films ainsi que la profondeur de couleurs sur 48 bits sont parfaits pour réaliser des agrandissements haute qualité à partir de films 24 x 36.



## CanoScan LIDE 600F

Idéal pour la numérisation de films et de photos, le CanoScan LIDE 600F de résolution 4800 x 9600 dpi intègre un adaptateur pour la numérisation des films. La technologie FARE supprime automatiquement les poussières et les rayures, permettant d'économiser des heures de retouche manuelle. La conception modulable de son design (type 3 positions) permet de numériser facilement quelle que soit la position d'utilisation.

- Compact, élégant et ergonomique
- Support intégré pour la numérisation en position verticale
- Adaptateur pour films (FAU) intégré pour numériser des films 24 x 36 mm
- Numérisation directe en fichier PDF : aucun achat de logiciel supplémentaire n'est requis
- Connexion USB 2.0 Haute-vitesse : plus d'alimentation séparée
- Résolution de 4800 x 9600 dpi\* avec profondeur de couleurs sur 48 bits pour capturer des détails d'une grande finesse
- Technologie FARE niveau 3 pour la suppression automatique des poussières et des rayures sur les films ; technologie QARE niveau 3 pour les photos
- Mode multiphotos pour la numérisation de plusieurs photos en une seule passe avec création de fichiers individuels
- 7 touches EZ pour activer les fonctions les plus fréquemment utilisées en appuyant sur une seule touche
- Suite logicielle complète incluant ArcSoft PhotoStudio, ScanSoft OmniPage SE et Presto! PageManager

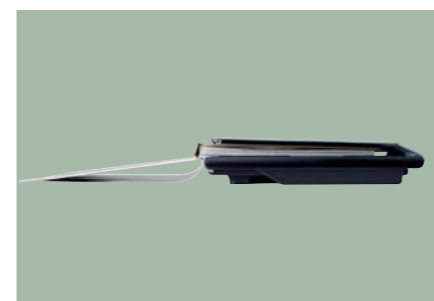
\* Voir caractéristiques



Grâce à un support intégré, le scanner peut être utilisé en position verticale, ce qui permet de libérer de l'espace sur le bureau.



L'adaptateur pour films intégré (FAU) permet de numériser des bandes de films 24 x 36 mm.



Le couvercle à double charnière permet également la numérisation de documents épais, tels que les livres.



## CanoScan LIDE 90

Ce scanner de milieu de gamme pour photos et documents est idéal pour tous ceux qui ont régulièrement besoin de numérisations de photos et de documents de haute qualité. Rapide, élégant et flexible, il est aussi incroyablement compact et libère un espace précieux sur votre bureau.

- Superbe qualité : résolution de 2400 x 4800 dpi\* ; profondeur de couleurs sur 48 bits
- Ultra-rapide : numérisation d'une page A4 en 14 secondes environ (300 dpi)
- Design compact : le plus petit scanner au monde dans sa catégorie, seulement 25 x 36,4 x 4 cm
- Possibilité de numériser en position verticale grâce au support fourni pour un gain de place appréciable
- Couvercle à déploiement en Z permettant de numériser des documents épais et des livres
- Nombreuses fonctions : numérisation directe vers un ordinateur, en pièce jointe à un courriel ou en fichier PDF
- Utilisation facile grâce à 4 touches EZ en façade
- Correction d'image automatique : technologie QARE pour la suppression automatique des poussières et des rayures sur les photos
- Alimentation par port USB : pas d'alimentation séparée nécessaire
- Nombreux logiciels fournis : MP Navigator EX, ArcSoft PhotoStudio, OmniPage, Presto! PageManager (PC uniquement)

\* Voir caractéristiques



## CanoScan LIDE 25

Merveilleusement plat, résolument fonctionnel et incroyablement abordable, le CanoScan LIDE 25 de résolution 1200 dpi s'intègre parfaitement dans n'importe quel environnement créatif personnel. Il tire toute son alimentation de la seule connexion USB très pratique et propose une fonction de numérisation avec conversion directe en PDF accessible par une seule touche.

- Compact, plat et élégant
- Numérisation avec conversion en PDF : plus besoin de logiciel de conversion supplémentaire
- Alimentation par connexion USB, plus besoin d'alimentation secteur
- Résolution 1200 x 2400 dpi\* avec profondeur de couleurs sur 48 bits pour une restitution parfaite des moindres détails des originaux
- Technologie QARE niveau 3 pour l'élimination rapide des poussières et des rayures et la correction des contre-jours pour les photos
- Mode multiphotos rapide pour créer plusieurs fichiers individuels en une seule passe
- 3 touches EZ pour activer les fonctions les plus fréquemment utilisées en appuyant sur une seule touche
- Suite logicielle créative complète, puissante et intuitive
- Couvercle à double charnière et déploiement en Z pour numériser des documents épais et des livres

\* Voir caractéristiques



## Tableau des caractéristiques des scanners



		<b>CanoScan 8800F</b>	<b>CanoScan 4400F</b>
<b>Type</b>		Scanner à plat avec adaptateur pour films	Scanner à plat avec adaptateur pour films
<b>Numériseur</b>		CCD	CCD
<b>Source lumineuse</b>		LED blanche, lumière réfléchie et adaptateur pour films	Lampe fluorescente à cathode froide
<b>Résolution optique<sup>1</sup></b>		4800 x 9600 dpi	4800 x 9600 dpi
<b>Gamme de résolutions</b>		25 - 19200 dpi	25 - 19200 dpi
<b>Interface</b>		USB 2.0 Haute-vitesse	USB 2.0 Haute-vitesse
<b>Profondeur de numérisation</b>	<b>Couleurs</b>	48 bits en entrée/48 ou 24 bits en sortie	48 bits en entrée/48 ou 24 bits en sortie
	<b>Niveau de gris</b>	48 bits en entrée/16 bits (numérisation de films) ou 8 bits en sortie	48 bits en entrée/16 ou 8 bits en sortie
<b>Taille maxi de l'original</b>		A4 / Letter (216 x 297 mm)	A4 / Letter (216 x 297 mm)
<b>Vitesse de numérisation</b>	<b>Vitesse de prévisualisation (couleurs, A4)</b>	Environ 3 sec. <sup>2,3</sup>	Environ 5 sec. <sup>2,3</sup>
	<b>Vitesse de numérisation (couleurs, A4, 300 dpi)</b>	Environ 7 sec. <sup>4</sup>	Environ 17 sec. <sup>4</sup>
<b>Vitesse d'acquisition</b>	<b>Couleurs</b>	1 msec./ligne (300 dpi) 12,1 msec./ligne (4800 dpi) <sup>4</sup>	7,7 msec./ligne (2400 dpi) 14,8 msec./ligne (4800 dpi) <sup>4</sup>
	<b>Niveaux de gris</b>	1 msec./ligne (300 dpi) 12,1 msec./ligne (4800 dpi) <sup>4</sup>	7,7 msec./ligne (2400 dpi) 14,8 msec./ligne (4800 dpi) <sup>4</sup>
	<b>Noir et Blanc</b>	1 msec./ligne (300 dpi) 12,1 msec./ligne (4800 dpi) <sup>4</sup>	7,7 msec./ligne (2400 dpi) 14,8 msec./ligne (4800 dpi) <sup>4</sup>
<b>Vitesse de numérisation de films</b>	<b>Couleurs</b>	1,5 - 36,3 msec./ligne	7,4 - 74 msec./ligne
	<b>Niveaux de gris</b>	1,5 - 36,3 msec./ligne	7,4 - 74 msec./ligne
	<b>Noir et Blanc</b>	1,5 - 36,3 msec./ligne	7,4 - 74 msec./ligne
<b>Support film</b>		Film 24 x 36 (négatif/diapositive) / 12 vues Diapositives montées : 4 vues Film format 120 jusqu'à 6 x 22 cm maxi (en bande uniquement)	Film 24 x 36 (négatif/diapositive) / 6 vues Diapositives montées : 4 vues <sup>5</sup>
<b>Fonctions spéciales en numérisation de films</b>		FARE niveau 3 (retouche automatique des rayures et poussières) avec reconstruction des couleurs, gestion et atténuation du grain et correction de contre-jour	—
<b>Alimentation</b>		Adaptateur secteur	Adaptateur secteur
<b>Consommation</b>	<b>En fonctionnement (maximum)</b>	18 W	17 W
	<b>En veille</b>	1,5 W	4 W
	<b>Éteint</b>	1 W	—
<b>Touches du scanner (touches EZ)</b>		7 touches (PDF x 4, COPY, PHOTO/FILM, E-MAIL)	7 touches (PDF x 4, COPY, PHOTO/FILM, E-MAIL)
<b>Dimensions (L x H x P)</b>		272 x 479 x 100 mm	259 x 474 x 83 mm
<b>Poids</b>		Environ 4,2 kg	Environ 2,8 kg
<b>Conditions d'utilisation</b>	<b>Température</b>	10° à 35°C	10° à 35°C
	<b>Humidité</b>	10% à 90% RH (20 à 80% RH pour numérisation des films), sans formation de buée	10% à 90% RH (20 à 80% RH pour numérisation des films), sans formation de buée
<b>Systèmes requis</b>		Windows 2000/XP/Vista <sup>6</sup> Mac OS X v10.2.8 - v10.4	Windows 2000/XP/Vista Mac OS X v10.2.8 - v10.4 Windows <sup>®</sup> 98/98SE <sup>7</sup>
<b>Logiciels fournis</b>		ScanGear MP Navigator EX Solution Menu ScanSoft OmniPage SE ArcSoft PhotoStudio Presto! PageManager (PC uniquement) Adobe Photoshop Elements SilverFast SE	ScanGear CanoScan Toolbox ScanSoft OmniPage SE ArcSoft PhotoStudio Presto! PageManager

Toutes caractéristiques sujettes à modifications sans préavis.  
CanoScan et ScanGear sont des marques déposées de Canon Inc.. Microsoft, Windows<sup>®</sup> et le logo Windows<sup>®</sup> sont des marques déposées de Microsoft Corporation aux États-Unis et/ou dans d'autres pays.  
Toutes les marques et noms de produits cités sont des marques déposées de leurs sociétés propriétaires respectives.

- La résolution optique résulte d'une mesure de la fréquence maximale d'échantillonnage du scanner basée sur la norme ISO 14473.
- Vitesse la plus rapide en USB 2.0 Haute-vitesse sous Windows<sup>®</sup>. Le temps de transfert vers l'ordinateur n'est pas inclus.
- Le temps de prétraitement n'est pas inclus.
- La vitesse de numérisation indique le temps mesuré entre la pression sur la touche de numérisation du pilote du scanner et la désactivation de l'affichage du statut sur l'écran. La vitesse de numérisation peut varier en fonction de la configuration du système, de l'interface, du logiciel, des réglages du mode de numérisation et de la taille du document.
- Diapositives sous caches d'épaisseur inférieure à 2 mm.
- Adobe<sup>®</sup> Photoshop<sup>®</sup> Elements n'est pas compatible avec Windows<sup>®</sup> 98, 98SE, ME ou 2000.
- ScanSoft OmniPage SE n'est pas compatible avec Windows<sup>®</sup> 98.

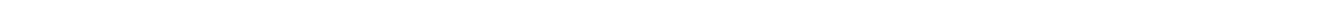
## Tableau des caractéristiques des scanners



		<b>CanoScan LiDE 600F</b>	<b>CanoScan LiDE 90</b>	<b>CanoScan LiDE 25</b>
<b>Type</b>		Scanner à plat avec adaptateur pour films	Scanner à plat	Scanner à plat
<b>Numériseur</b>		CIS	CIS	CIS
<b>Source lumineuse</b>		Diodes (LiDE)	Diodes (LiDE)	Diodes (LiDE)
<b>Résolution optique<sup>1</sup></b>		4800 x 9600 dpi	2400 x 4800 dpi	1200 x 2400 dpi
<b>Gamme de résolutions</b>		25 - 19200 dpi	25 - 19200 dpi	25 - 19200 dpi
<b>Interface</b>		USB 2.0 Haute-vitesse	USB 2.0 Haute-vitesse	USB
<b>Profondeur de numérisation</b>	<b>Couleurs</b>	48 bits en entrée/48 ou 24 bits en sortie	48 bits en entrée/48 ou 24 bits en sortie	48 bits en entrée/24 bits en sortie
	<b>Niveau de gris</b>	16 bits en entrée/16 <sup>2</sup> ou 8 bits en sortie	16 bits en entrée/8 bits en sortie	16 bits en entrée/8 bits en sortie
<b>Taille maxi de l'original</b>		A4 / Letter (216 x 297 mm)	A4 / Letter (216 x 297 mm)	A4 / Letter (216 x 297 mm)
<b>Vitesse de numérisation</b>	<b>Vitesse de prévisualisation (couleurs, A4)</b>	Environ 9 sec. <sup>2,3</sup>	Environ 9 sec. <sup>2,3</sup>	Environ 16 sec. <sup>2,3</sup>
	<b>Vitesse de numérisation (couleurs, A4, 300 dpi)</b>	Environ 19 sec. <sup>4</sup>	Environ 14 sec. <sup>4</sup>	Environ 60 sec. <sup>4</sup>
<b>Vitesse d'acquisition</b>	<b>Couleurs</b>	34,3 msec./ligne (2400 dpi) 34,3 msec./ligne (4800 dpi) <sup>4</sup>	2,7 msec./ligne (300 dpi) 18,9 msec./ligne (2400 dpi) <sup>4</sup>	16 msec./ligne (600 dpi) 32 msec./ligne (1200 dpi) <sup>4</sup>
	<b>Niveaux de gris</b>	11,4 msec./ligne (2400 dpi) 11,4 msec./ligne (4800 dpi) <sup>4</sup>	2,3 msec./ligne (300 dpi), 6,3 msec./ligne (2400 dpi) <sup>4</sup>	5,3 msec./ligne (600 dpi) 10,6 msec./ligne (1200 dpi) <sup>4</sup>
	<b>Noir et Blanc</b>	11,4 msec./ligne (2400 dpi) 11,4 msec./ligne (4800 dpi) <sup>4</sup>	2,3 msec./ligne (300 dpi), 6,3 msec./ligne (2400 dpi) <sup>4</sup>	5,3 msec./ligne (600 dpi) 10,6 msec./ligne (1200 dpi) <sup>4</sup>
<b>Vitesse de numérisation de films</b>	<b>Couleurs</b>	5,6 - 223,9 msec./ligne <sup>4</sup>	—	—
	<b>Niveaux de gris</b>	5,6 - 223,9 msec./ligne <sup>4</sup>	—	—
	<b>Noir et Blanc</b>	5,6 - 223,9 msec./ligne <sup>4</sup>	—	—
<b>Support film</b>		Film 24 x 36 (négatif/diapositive)/6 vues	—	—
<b>Fonctions spéciales en numérisation de films</b>		FARE niveau 3 (retouche automatique des numérisations à partir de films) avec reconstruction des couleurs, atténuation du grain et correction de contre-jour	—	—
<b>Alimentation</b>		Alimentation par le port USB	Alimentation par le port USB	Alimentation par le port USB
<b>Consommation</b>	<b>En fonctionnement (maximum)</b>	3 W	2,5 W	2,5 W
	<b>En veille</b>	2 W	1 W	1,4 W
<b>Touches du scanner (touches EZ)</b>		7 touches (PDF x 4, COPY, PHOTO/FILM, E-MAIL)	4 touches (PDF, COPY, PHOTO, E-MAIL)	3 touches (COPY, PHOTO, E-MAIL)
<b>Dimensions (L x H x P)</b>		286 x 409 x 43 mm	250 x 364 x 40 mm	256 x 383 x 34 mm
<b>Poids</b>		Environ 2,6 kg (avec adaptateur et guide film)	Environ 1,6 kg	Environ 1,5 kg
<b>Conditions d'utilisation</b>	<b>Température</b>	5° à 35° C	5° à 35° C	5° à 35° C
	<b>Humidité</b>	10% à 90% RH (20 à 80% RH pour numérisation des films), sans formation de buée	10% à 90% RH sans formation de buée	10% à 90% RH sans formation de buée
<b>Systèmes requis</b>		Windows 2000/XP/Vista Mac OS X v10.2.8 - v10.4 Windows <sup>®</sup> 98/98 SE <sup>7</sup>	Windows 2000/XP/Vista Mac OS X v10.2.8 - v10.4	Windows 2000/XP/Vista Mac OS X v10.2.8 - v10.4 Windows <sup>®</sup> 98/98 SE <sup>7</sup>
<b>Logiciels fournis</b>		ScanGear CanoScan Toolbox ArcSoft PhotoStudio ScanSoft OmniPage SE Presto! PageManager	ScanGear MP Navigator EX Solution Menu OmniPage SE ArcSoft PhotoStudio Presto! PageManager (PC uniquement)	ScanGear CanoScan Toolbox ArcSoft PhotoStudio ScanSoft OmniPage SE

Toutes caractéristiques sujettes à modifications sans préavis.  
CanoScan et ScanGear sont des marques déposées de Canon Inc.. Microsoft, Windows<sup>®</sup> et le logo Windows<sup>®</sup> sont des marques déposées de Microsoft Corporation aux États-Unis et/ou dans d'autres pays.  
Toutes les marques et noms de produits cités sont des marques déposées de leurs sociétés propriétaires respectives.

- La résolution optique résulte d'une mesure de la fréquence maximale d'échantillonnage du scanner basée sur la norme ISO 14473.
- Vitesse la plus rapide en USB 2.0 Haute-vitesse sous Windows<sup>®</sup>. Le temps de transfert vers l'ordinateur n'est pas inclus.
- Le temps de prétraitement n'est pas inclus.
- La vitesse de numérisation indique le temps mesuré entre la pression sur la touche de numérisation du pilote du scanner et la désactivation de l'affichage du statut sur l'écran. La vitesse de numérisation peut varier en fonction de la configuration du système, de l'interface, du logiciel, des réglages du mode de numérisation et de la taille du document.
- ScanSoft OmniPage SE n'est pas compatible avec Windows<sup>®</sup> 98.



**CANON France**  
**Canon**  
**Communication & Image**

17, Quai du Président Paul Doumer  
92414 Courbevoie Cedex  
Tél. : 01 41 30 15 15  
Fax : 01 41 30 15 05

**Hot line – informations  
techniques et d'utilisation  
(conseils après-vente) –  
Service après-vente :**

Afin de connaître les centres de  
réparations agréés régionaux,  
et de bénéficier de la garantie  
de réparation, contacter le centre  
d'appel Hot line au :  
0825 00 29 23  
(0,15 euro TTC/minute)

**Internet :**  
[www.canon.fr](http://www.canon.fr)

Tous les produits présentés ne sont pas disponibles dans tous les pays.

Tous les noms de sociétés, les marques ou les noms génériques de produits sont déposés par leurs sociétés propriétaires respectives sur leurs marchés et/ou dans les pays où elles sont représentées.  
Toutes les marques citées sont agréées.

Toutes les données sont basées sur des méthodes de tests et de mesures aux normes Canon.  
À l'exception des erreurs ou omissions.  
Canon se réserve le droit de modifier les caractéristiques et l'apparence de ses produits sans préavis.

Pour une meilleure lisibilité, toutes les représentations d'images sur écrans LCD et tous les résultats d'impressions sont des simulations.

you can\*  
**Canon**

Canon Inc.  
[www.canon.com](http://www.canon.com)

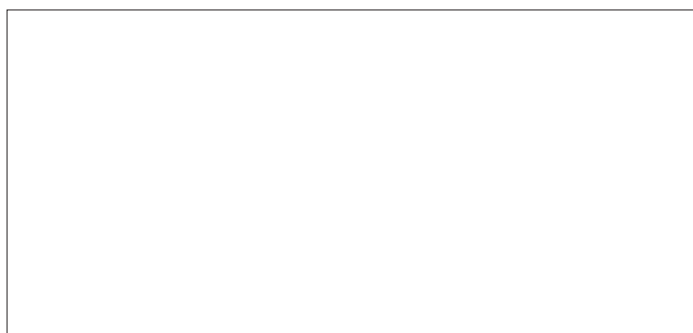
Canon Europa NV  
[www.canon-europe.com](http://www.canon-europe.com)

CANON France  
Canon Communication & Image  
17, Quai du Président Paul Doumer  
92414 Courbevoie Cedex  
Tél. : 01 41 30 15 15  
Fax : 01 41 30 15 05  
[www.canon.fr](http://www.canon.fr)

Trouvez l'emploi qui vous correspond avec **Careers@Canon**  
[www.canon-europe.com/about\\_us/careers/](http://www.canon-europe.com/about_us/careers/)



© 1986 symbole Panda WWF © WWF marque déposée



*We Speak Image\*\**

\* Bien sûr, vous pouvez  
\*\* Parlons image